

Protection
jusqu'à
6.5 ha

PLIANTE
K10
10,60 MÈTRES

AF
agrofrost
CLIMATESOLUTIONS
BY AGROFROST
TOUR**ANTIGEL**

● PALE

Type V Blade

Composition : monobloc en fibre de verre haute résistance

Longueur : 5,60 mètres

Rotation : 560 Rpm (Puissance optimale du moteur)

Volume d'air brassé : 109 000 m³/min.

Inclinaison de l'arbre d'entraînement de l'hélice : 6°

● TOUR | TUBE

Hauteur : 10,60 mètres

Forme de construction : cylindrique

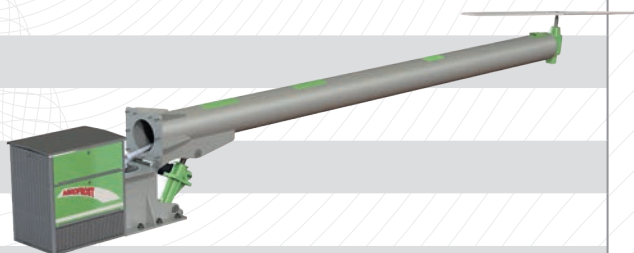
Diamètre : Ø 510 mm

Épaisseur de matériau : 8 mm

Type de matériau : acier galvanisé

Propriétés de la peinture : immersion galvanisée

Pliage : verin hydraulique



● TRANSMISSION

Ligne d'entraînement : en trois parties

Équilibrage : dynamique pour un fonctionnement sans vibration

Maintenance : trappe d'accès

Embrayage : centrifuge

● BOITIERS

Boîte de vitesse (Base de la tour) : taux de réduction > 2,25

Boîte de vitesse (Haut de la tour) : taux de réduction > 1,2

Protection
jusqu'à
6.5 ha

PLIANTE
K10
10,60 MÈTRES

AF
agrofrost
CLIMATESOLUTIONS
BY AGROFROST
TOUR**ANTIGEL**

● **MOTEUR > VOLVO
PENTA**

VOLVO - TAD 541

Type : Tier III / Régulation électronique

Cylindres : 4 / 5.13 litres

Puissance : 129 kW / 175 hp

Vitesse nominale : 2200 Rpm

Couple maxi : 810 Nm

Carburant : Diesel / Moteur compatible carburants propres HVO - B100

Consommation : entre 18 et 20 litres/h.

Réservoir : 400 litres

● **SUIVI / CONTRÔLE (Conforme à la directive 4.0)**

Application : AGROFROST Climate Solution

Démarrage automatique : De série

Contrôle à distance : via ordinateur ou smartphone

Sondes de température :

- Basse pour démarrage autostart
- Haute pour mesurer la température de la couche d'inversion

Sécurité : Anémomètre / Capteur de vibration / Lampe flash / Alarme (en option)

Panneau solaire : 24 volts / 215 W / 10 A

● **BASE DE LA TOUR / FIXATION**

Épaisseur de tôle où la tour est raccordée : 30 mm

Nombre de vis de connexion : 4

Diamètre du boulon : Ø M27

Surface protégée donnée à titre indicatif, avec inversion thermique positive, hygrométrie de l'air de 75 %, sols non secs, sans vents, avec chauffage suffisant, dans la limite d'un gel blanc de -2°C.
Le présent document n'a qu'une valeur indicative et informative non contractuelle, n'engageant pas la responsabilité d'AGROFROST, ni les résultats obtenus.

FR-2026-01 - FD